



**Société à mission et
mesure d'impact**

Nos intervenants impactants



Sarah GUEREAU
Associée CROWE
Expert RSE et OTI



STEPHANIE GARNIER
Associée CROWE
Expert RSE et OTI



ERIC DELANNOY
Président fondateur
TENZING



Gabriel MAURISSON
CEO, HUGGLE



Définir l'impact

« L'ensemble des conséquences des activités d'une organisation tant sur ses parties prenantes externes, de son territoire et ses parties internes que sur la société et l'environnement en général. Il peut être décrit par différentes unités de mesures, monétaires ou pas, et par une grande diversité d'indicateurs. »

De quel impact parle-t-on ?



impact

Le service qui permet aux entreprises de publier et mesurer les données Environnementales, Sociales et de bonne Gouvernance.

Savoir faire
et faire savoir



RÉVÉLEZ VOTRE IMPACT SCORE

Pour cartographier à 360° l'impact de votre organisation.

Bienvenue sur Base IMPACTS® de l'ADEME,

La Base IMPACTS ® est la base de données génériques d'inventaire officielle pour le programme gouvernemental français d'affichage environnemental des produits de grande consommation. Elle est complémentaire aux référentiels sectoriels de l'affichage.

Réfléchir à l'impact de son activité

- **Démontrer** : la mesure d'impact permet de prouver auprès des parties prenantes internes et externes d'une organisation les effets positifs qu'elle génère.
- **S'améliorer** : la mesure d'impact permet d'identifier des leviers d'amélioration ou des pistes d'action pour renforcer les effets positifs d'une organisation ou d'un projet

MESURE
D'IMPACT

MESURE
DE RESULTATS

MESURE
DE MOYENS

Réfléchir à l'impact de son activité

L'impact vise à mesurer la pertinence d'une action et se traduit en termes de bien-être individuel de comportements, de capacités, de pratiques sectorielles ou d'innovations sociales.



Pourquoi évaluer son impact en tant que société à mission ?



USAGE INTERNE

FAIRE EVOLUER LE PLAN STRATEGIQUE DE LA MISSION

La mesure d'impact interroge la déclinaison opérationnelle de la mission et permet de voir si une action mise en place ne répond pas ou peu à l'impact souhaité.

FEDERER EN INTERNE AUTOUR DE LA MISSION

En disposant de données démontrant l'impact obtenu grâce au travail de chacun des collaborateurs

ENGAGER LES PARTIES PRENANTES

En disposant d'éléments factuels mettant en lumière la valeur ajoutée de la mission et permettant de diffuser largement la culture d'impact

COMMUNIQUER DANS LE RAPPORT DE MISSION

Montrer la valeur ajoutée et le caractère différenciant du projet d'entreprise
Vérifier l'exécution de la mission par l'OTI

USAGE EXTERNE

Trajectoire de la mission

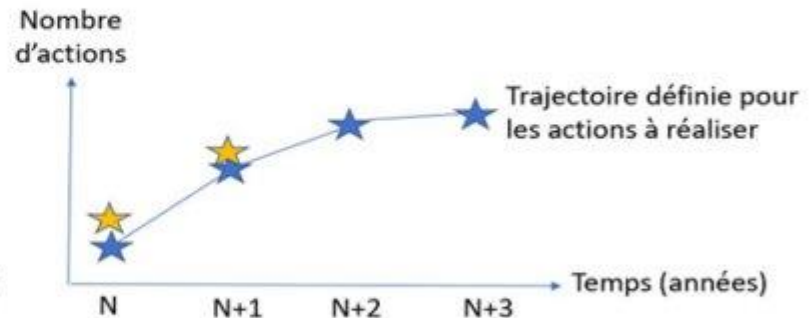
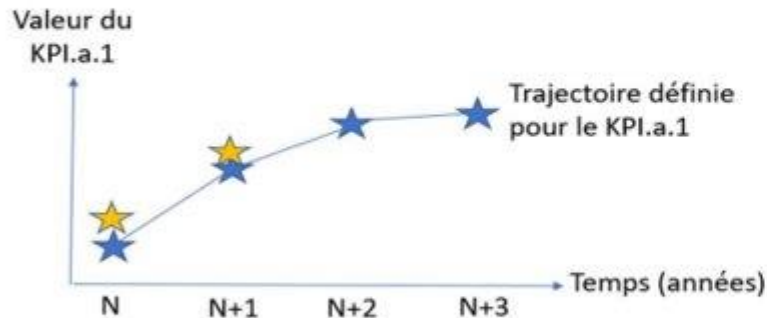
- Les engagements statutaires sont déclinés en objectifs opérationnels avec des cibles à atteindre sous un horizon donné.

Objectifs opérationnels & trajectoires

Objectif social ou environnemental « a »

Objectif opérationnel « a.1 » - Indicateur « KPI.a.1 »

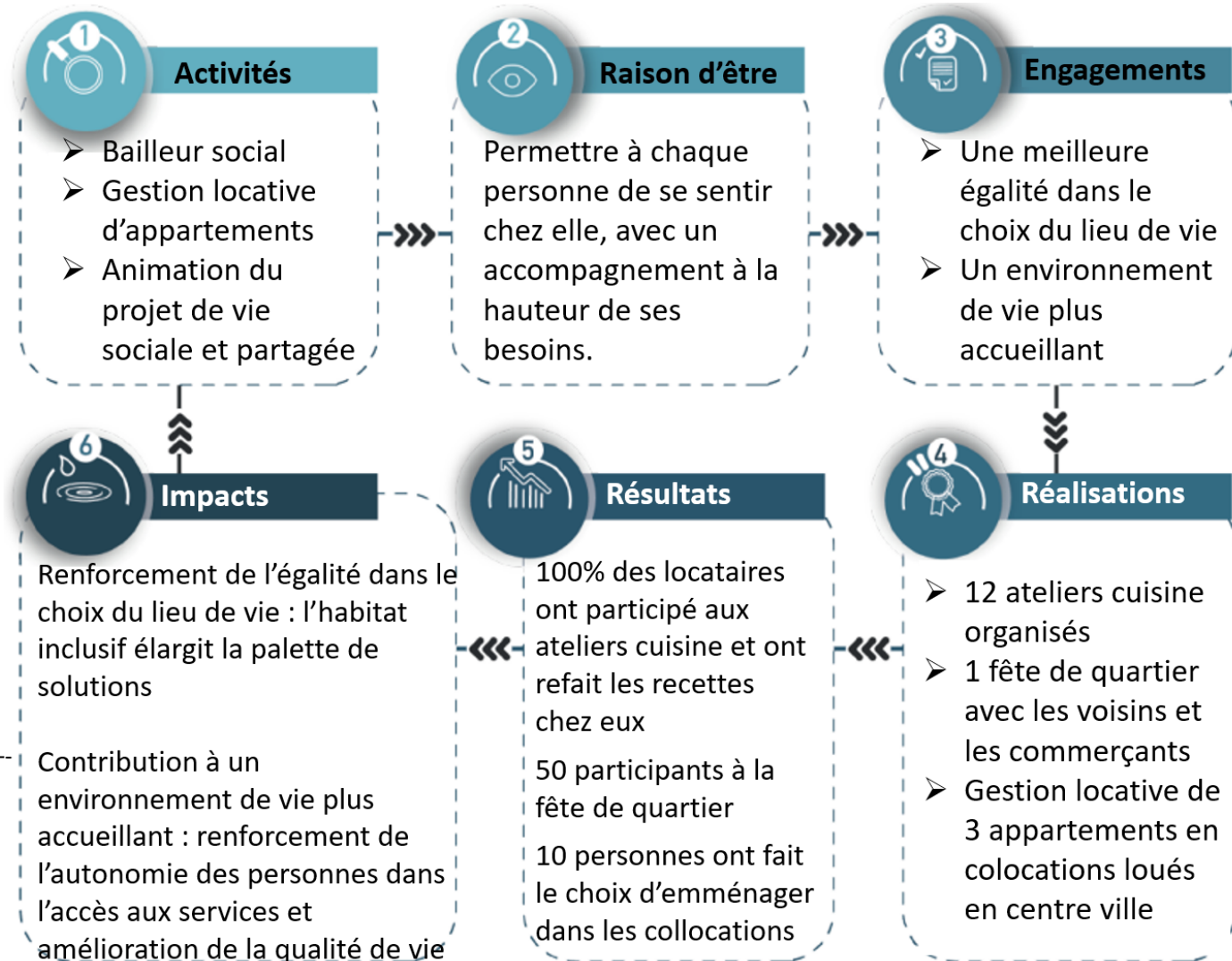
Objectif opérationnel « a.2 » - Indicateur « nombre d'actions à réaliser »



Légende : ★ Valeur attendue
★ Résultat atteint

Constat : L'année N et l'année N+1, les résultats atteints pour l'indicateur « xxx » sont supérieurs aux valeurs attendues de la trajectoire. L'objectif opérationnel « a.x » est donc atteint (pour les 2 exemples).

Réfléchir à sa mesure d'impact



Quelle mesure d'impact ?

- Raison d'être et engagements – retours d'expériences

- Quelle vision de l'impact ?
 - L'impact de la raison d'être
 - L'impact de la mission sur les parties prenantes
 - La mesure d'impact

- Axes de réflexions pour réussir à mettre en place une mesure autour de l'impact



Sarah GUEREAU : s.guereau@crowe-fideliance.fr
Stéphanie GARNIER : s.garnier@crowe-becouze.fr